

Прозрачный  
Выбор

ТЕХНОЛОГИИ СТРОИТЕЛЬСТВА 7(41)/2005

# техно ЛОГИИ

7<sup>(41)</sup>/2005  
АРД-ЦЕНТР

строительства

тема номера: **МОСКВА**

**ПОДНИМАЕТ ПЛАНКУ**  
ПРОБЛЕМЫ И ПЕРСПЕКТИВЫ  
ВЫСОТНОГО ДОМОСТРОЕНИЯ

**РЕКОМЕНДАЦИИ  
ПО ПРОЕКТИРОВАНИЮ  
ТЕПЛОВОЙ ЗАЩИТЫ И  
ЭНЕРГОЭФФЕКТИВНОСТИ  
ВЫСОТНЫХ ЗДАНИЙ**

**РЕФОРМА ЖКХ**  
КОМУ ДОВЕРИТЬ УПРАВЛЕНИЕ  
МНОГОКВАРТИРНЫМ ДОМОМ

ISSN 1681-4533



9 771681 453003 >

Glaverbel сегодня:

Репутация надежного партнера, завоеванная более чем за 40 лет работы на мировом рынке.

Персональный подход к каждому клиенту.  
Стабильные и оперативные поставки со складов в России и Европе.

Непрерывный контроль качества предлагаемой продукции.  
Ассортимент, постоянно обновляемый в соответствии с растущими требованиями клиентов.



Glaverbel

[www.MyGlaverbel.com](http://www.MyGlaverbel.com)

105062, Москва,  
ул. Чаплыгина, д. 9, стр. 1  
Тел.: +7 (095) 411 65 65,  
факс: +7 (095) 411 65 64

**ПРОБЛЕМЫ ПАРОПРОНИЦАЕМОСТИ  
В НАВЕСНЫХ ФАСАДНЫХ СИСТЕМАХ**



[WWW.U-KON.RU](http://WWW.U-KON.RU)

консультационный журнал по строительным, ремонтным и отделочным работам



# Schüco. НОВЫЕ ГОРИЗОНТЫ РОССИИ

Фирма Schüco - европейский лидер в сфере системного строительства



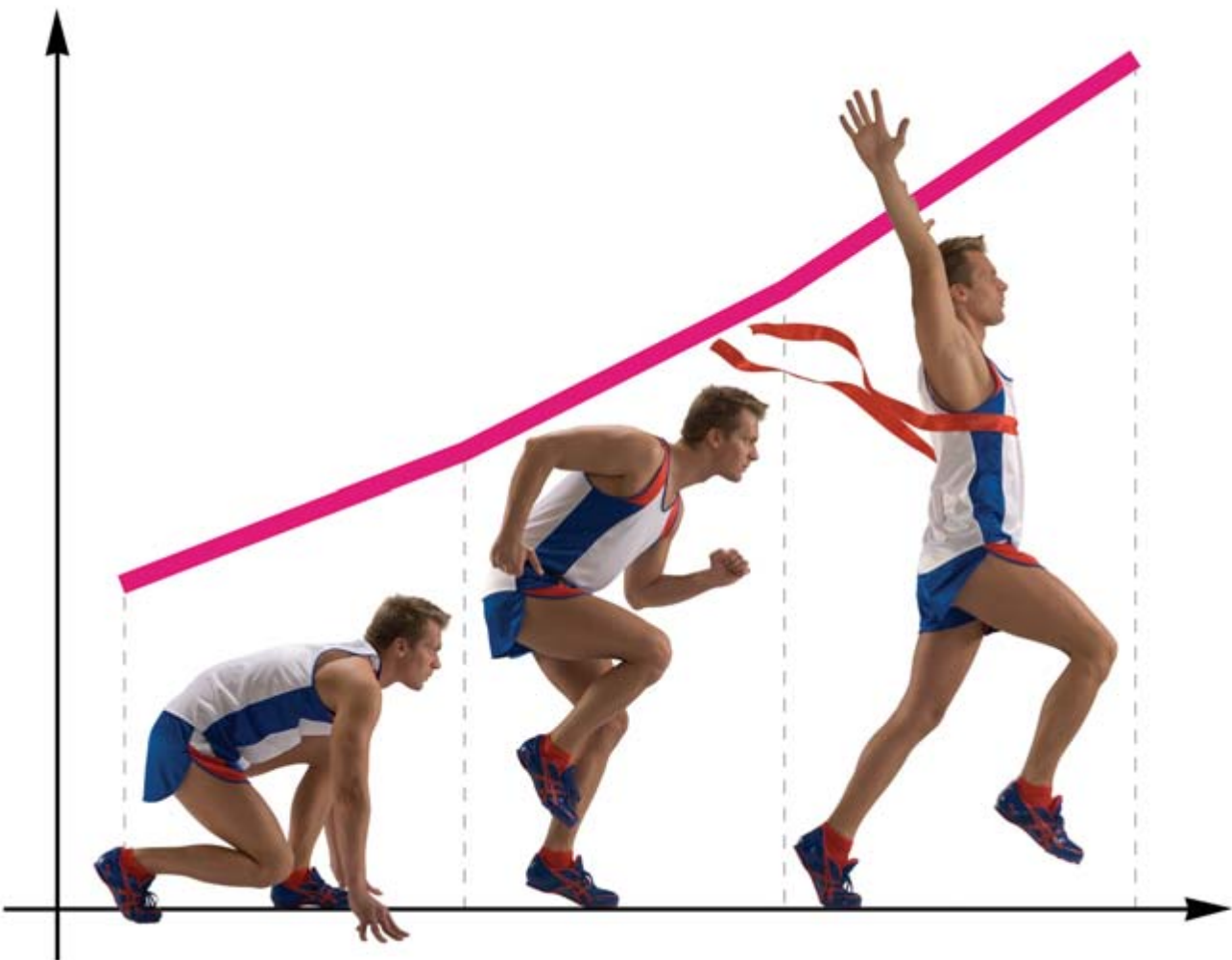
Фирма Schüco вышла на российский рынок в 1997 г. и сразу зарекомендовала себя как надежный партнер для многих металлоперерабатывающих предприятий. Наши системы из алюминия, стали и ПВХ позволяют реализовать разнообразные пожелания архитекторов и заказчиков. Объекты, выполненные из систем Schüco в России, наилучшим образом дополняют архитектуру городов и демонстрируют преимущества систем Schüco. Мы хотим вместе с Вами сделать Россию еще красивей!

Мы ждем Ваших звонков по телефону (095) 937-52-37. Дополнительная информация на сайте [www.schueco.ru](http://www.schueco.ru)

SCHÜCO

REHAU®

Стремитесь к успеху? REHAU — результат рядом!



- Техническая, коммерческая поддержка и совместный старт производства
- Рекламная поддержка и совместные рекламные акции
- Обширная программа семинаров в REHAU Академии
- Программа для расчета окон REHAU FuTuRe

Наш адрес в Интернете: [www.REHAU.ru](http://www.REHAU.ru)

Окна украшают дома



Москва  
Санкт-Петербург  
Нижний Новгород  
Самара  
Екатеринбург  
Минск  
Новосибирск  
Пятигорск  
Уфа

тел.: 095/937 52 52  
тел.: 812/718 75 01  
тел.: 8312/78 69 27  
тел.: 846/270 25 90  
тел.: 343/377 73 44  
тел.: 375/172 35 02 28  
тел.: 383/334 03 16  
тел.: 8793/33 13 32  
тел.: 8901/442 09 27

Краснодар  
Ростов-на-Дону  
Хабаровск  
Красноярск  
Казань  
Волгоград  
Иркутск  
Тбилиси

тел.: 861/210 36 36  
тел.: 8632/97 84 44  
тел.: 4212/41 12 18  
тел.: 913/837 32 23  
тел.: 917/220 20 00  
тел.: 905/396 08 88  
тел.: 839510/48 964  
тел.: 99532/91 03 10





**Paulmann  
SWET** – 10 ЛЕТ НА РОССИЙСКОМ РЫНКЕ

Известная немецкая светотехническая компания PAULMANN отмечает десятилетие своей работы на российском рынке. В России, как и в Европе, продукция PAULMANN известна своим широчайшим ассортиментом и немецким качеством. В ассортимент фирмы входит около 4 тыс. наименований светильников, трансформаторы, арматура, а также лампы накаливания с широким спектром декоративных свойств.

За 10 лет работы в России компания PAULMANN завоевала высокую репутацию среди покупателей и создала обширную клиентскую базу, в которую входят:

- > специализированные салоны и магазины света;
- > торговые строительные гипермаркеты и сети OBI, Marktkauf, Leroy Merlin, Bauklotz, «Твой Дом», «Крокус Сити»;
- > строительные выставки «Росстройэкспо на Фрунзенской», «Экспострой на Нахимовском» и «Строй Двор на Войковской»;
- > проектные и строительные организации.

Отмечая 10-летие на российском рынке, PAULMANN SWET предлагает своим постоянным и новым клиентам:

- > широкую складскую программу (более 2 тыс. позиций на постоянной основе);
- > развитую и гибкую логистику;
- > индивидуальное обслуживание;
- > немецкий контроль качества продукции и сервиса на всех этапах.

**Paulmann  
SWET** 125212, Россия, Москва, ул. Выборгская, д. 16/1, офис 322  
Тел./факс: (095) 775 3058  
info@paulmann-swet.ru  
www.paulmann-swet.ru www.paulmann.de



архитектура  
реклама  
дизайн

“Технологии строительства” № 7 (41) 2005  
Специальный выпуск

Издается при участии:



Российского  
научно-технического  
общества строителей

Главный редактор Лариса Маливанова

ам. главного редактора Галина Кузнецова

Редакция Павел Колосов, Алексей Санталов,  
Ирина Дмитриева, Галина Чельшева

Тексты А. Боганик, Т. Власова, М. Верикин, А. Гагулаев,  
С. Ганиев, В. Горкавенко, И. Дмитриева,  
Н. Елисеева-Лещинская, С. Качанов, П. Колосов,  
Г. Кузнецова, Ю. Матросов, А. Машенков,  
Е. Мельникова, Д. Меркулов, П. Меркулов,  
В. Москвитин, В. Музыченко, А. Пустовгар,  
Ю. Рамадин, Н. Розанов, А. Санталов, Н. Суринова,  
А. Толкушин, Е. Чебурканова, В. Ярмаковский

Перевод Анастасия Гончарова

литературный редактор,  
корректор Ольга Семенова

Фоторедактор Павел Колосов

Дизайн и верстка Александра Руднева  
Ирина Артемьева  
Александр Богдашкин

Директор  
рекламного отдела Марина Шаповалова

Рекламный отдел Татьяна Кмета (зам. директора)  
Виктория Дергунова  
Елена Кормилицына  
Юлия Миколюк  
Виктория Постникова  
Тел./факс: (095) 917-2699/2145  
E-mail: reclama@ard-center.ru

Руководитель  
отдела распространения Валерий Киселюк

Отдел распространения Ирина Максимова  
Денис Киселюк  
Тел.: (095) 580-2999

Учредитель и издатель: ЗАО “АРД-ЦЕНТР”  
Директора проекта: Сергей Качанов, Лариса Маливанова

Адрес редакции: 105062, Москва, Подсосенский пер., 25  
Тел./факс: (095) 917-3856, 917-2699, 917-2145, 917-3620  
Internet: www.ard-center.ru E-mail: info@ard-center.ru

Журнал “Технологии строительства” зарегистрирован в Комитете РФ по печати  
Свидетельство о регистрации № 017301 от 11 марта 1998 г.

Распространение: По вопросам подписки и курьерской доставки журналов  
обращаться по телефону (095) 580-2999

Подписаться на журнал “Технологии строительства” можно  
через Агентство “Роспечать” — индекс 79950

Журнал продается на постоянно действующих строительных выставках и в  
специализированных магазинах

Распространяется через агентства ООО “Медиа Групп Логос”,  
ООО “Интер-Почта”, а также рассылкой в архитектурно-проектные,  
дизайнерские и строительные организации и ведущим специалистам  
строительной отрасли по базе данных редакции

Распространяется через ООО “Центр дистрибуции прессы”.  
Тел.: (095) 974-2131. http://cdp.logosgroup.ru

Печать Lietuvos Rytas, Литва  
(370) 52 74 37 33, (095) 343 60 10

За содержание рекламных объявлений и материалов редакция ответственности не несет. Мнение редак-  
ции не обязательно совпадает с мнением авторов оригинальных публикаций. Перепечатка текстов и иллюстраций допу-  
скается только с письменного разрешения редакции и ссылкой на журнал.

©“АРД-ЦЕНТР”, 2005



Международный  
союз строителей

информационная поддержка – газета  
СТРОИТЕЛЬНЫЙ  
ЭКСПРЕСС

# 7<sup>(41)</sup>/2005

## СОДЕРЖАНИЕ

Редакционный совет  
журнала «Технологии строительства»:



Фурманов  
Борис Александрович –  
председатель  
редакционного совета,  
президент РНТО  
строителей



Баженов  
Юрий Михайлович –  
академик РААСН,  
д.т.н., профессор,  
вице-президент  
РНТО строителей



Дубцов  
Олег Васильевич –  
вице-президент  
РНТО строителей



Звездов  
Андрей Иванович –  
академик РААСН,  
д.т.н., вице-президент  
РНТО строителей



Касумов  
Адил' Халилович –  
вице-президент РНТО  
строителей, председа-  
тель Московской реги-  
ональной организации  
РНТО строителей



Комохов  
Павел Григорьевич –  
академик РААСН,  
д.т.н., профессор,  
вице-президент РНТО  
строителей, прези-  
дент Санкт-Пeters-  
бургской организации  
РНТО строителей



Ушаков  
Виктор Васильевич –  
д.т.н., руководитель  
научно-технической  
секции РНТО  
строителей

### Материалы и технологии

4 Москва поднимает планку.  
Проблемы и перспективы высотного  
домостроения

12 Рекомендации по проектированию  
тепловой защиты и  
энергоэффективности высотных  
зданий

Ю. Матросов, В. Ярмаковский

17 1 миллион м<sup>2</sup> вентилируемых  
фасадов в России —  
система EUROFOX®

18 Проблемы паропроницаемости  
в навесных фасадных системах

А. Машенков, Е. Чебурканова

22 Стекланная «одежда»  
для современного здания

24 Совершенство даже в мелочах

26 Элитный инструмент для плотников-  
профессионалов

28 «ОЛМА» выдержит всё!

30 Многослойные стены

32 Экономический аспект комплексной  
механизации технологии применения  
сухих смесей

П. Колосов

35 Сухая смесь для поробетона на  
основе модифицированных гипсовых  
вяжущих

А. Пустовгар, С. Ганиев, А. Гагулаев

38 Тонкие штукатурки:  
экономика отделочных работ

40 SunControl — эффективное решение  
проблемы солнцезащиты фасадов

42 RENAУ: в будущее —  
с уверенностью и оптимизмом

44 День рождения стекла





- 46** Ложные балконы: достоинства и проблемы

В. Горкавенко, Ю. Рамадин,  
П. Меркулов

- 48** Рынок интерьерных перегородок: что нового?

- 52** Роль архитектора в использовании современных технологий

- 56** Фасадные материалы SOFRAMAP

- 60** Практический гид по выбору межкомнатных дверей  
Д. Меркулов

- 66** Фурнитура для межкомнатных дверей  
М. Верикин

- 74** ВАТИМАТ 2005. Для тех, кто строит будущее

#### Инженерное оборудование

- 84** Надежные системы водоснабжения и водоотведения высотных и сверхвысоких зданий  
Е. Мельникова

- 88** Эффективный водоотвод с больших кровель

- 90** Гидран — синоним надежности и экономичности инженерных систем

- 92** Грамотный проект — гарантия качества и надежности инженерной системы

- 94** История канализации: от античности до наших дней



- 96** Комплектные канализационные насосные станции

- 98** Радуга-дуга и «Вепрь» в подвале  
Н. Елисеева-Лещинская,  
А. Боганик

- 102** Уникальные лифты мира  
Н. Суринова

- 106** Теплообменное оборудование нового поколения

- 107** Тайны железной двери

- 109** Новое в стандартизации  
Т. Власова

#### Визитная карточка

- 110** Создание композита «Поропласт CF 02» и оборудования для его получения  
В. Москвитин

#### Экономика строительства

- 116** Реформа ЖКХ. Кому доверить управление многоквартирным домом

- 122** Титульное страхование на рынке вторичной недвижимости — роскошь или необходимость?

#### Юридическая консультация

- 124** Налог на имущество физических лиц в 2006 году  
А. Толкушкин

#### Высшее образование

- 128** Кафедра «Дизайн средств транспорта» МГХПУ им. С.Г. Строганова  
Н. Розанов

- 132** Композиция — средство коммуникации дизайнера-графика  
В. Музыченко

#### Архитектура, дизайн

- 136** Итоги III Международного смотра-конкурса «Пять фасадов частной архитектуры»

- 140** Новый свет

- 152** Книжные новинки



УЧЕБНЫЙ ЦЕНТР  
**школа  
прорабов**

ОБУЧЕНИЕ СОВРЕМЕННЫМ  
ТЕХНОЛОГИЯМ СТРОИТЕЛЬНЫХ  
И ОТДЕЛОЧНЫХ РАБОТ

Тел.: (095) 106-7077,  
(095) 917-4318  
E-mail: gramotno@yandex.ru  
105062, Москва,  
ул. Воронцово Поле, 13/25

ТЕХНО  
ЛОГИИ

СТРОИТЕЛЬНЫЙ  
ЭКСПЕРТ