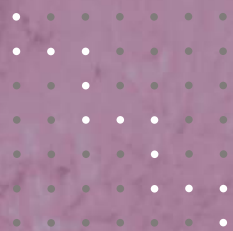


www.loginfo.ru

3/2006



# ЛОГИНФО

ЖУРНАЛ О ЛОГИСТИКЕ В БИЗНЕСЕ



Морские порты  
превратятся в зоны



Взаимное страхование  
как фактор роста экспорта  
логистических услуг



НЛК: новая стратегия  
для регионов

ТЕМА НОМЕРА

## ПРОЕКТЫ И ИНВЕСТИЦИИ: ПОИСК БАЛАНСА ИНТЕРЕСОВ



## Ежемесячный журнал о логистике в современном бизнесе

### Логинфо № 3/2006

Зарегистрирован в Госкомпечати РФ

Свидетельство о регистрации  
№ 018448 от 27 января 1999 г.

### Учредитель и издатель

Коммерческий информационный  
аналитический центр (КИА центр)  
[www.cia-center.ru](http://www.cia-center.ru)

### Директор издательства

Елена Архарова [arkharova@loginfo.ru](mailto:arkharova@loginfo.ru)

### Главный редактор

Николай Титюхин [glavred@loginfo.ru](mailto:glavred@loginfo.ru)

### Заместитель главного редактора

Мария Вольпина [volpina@loginfo.ru](mailto:volpina@loginfo.ru)

### Ответственный редактор

Владимир Комоцкий

### Отдел рекламы

Ирина Лебедева [reklama@loginfo.ru](mailto:reklama@loginfo.ru)

### Отдел распространения

Олег Боголюбов [bogolyubov@loginfo.ru](mailto:bogolyubov@loginfo.ru)  
Светлана Баскакова [sales@loginfo.ru](mailto:sales@loginfo.ru)

### Отдел переводов

Н.Н. Ковтонуик, В.С. Малышев

### Адрес редакции:

127238, Москва, Дмитровское ш., д. 46, корп. 2

**Телефоны:** (495) 482 1709, 482 3736

**Web site:** <http://www.loginfo.ru>

Редакция не несет ответственности  
за достоверность информации,  
опубликованной в рекламных объявлениях.  
Перепечатка материалов допускается  
только по согласованию с редакцией.

Подписной индекс в каталоге Роспечати: 79769  
Тираж 5000 экз. Цена свободная

Дизайн, верстка и полиграфическое исполнение  
Типография ТРИАДА ЛТД.  
127287, Москва, Старый Петровско-Разумовский  
проезд, д. 1/23

**Телефон/факс:** (495) 727 1062

**E-mail:** [triadald@mtu-net.ru](mailto:triadald@mtu-net.ru); <http://www.triadald.ru>

## Содержание

### Внешняя среда

#### Морские порты превратятся в зоны

/Николай Панкрашкин/ .....6

### Еврологистика

Немецкие железные дороги на распутье .....12

Французские железные дороги катятся под откос ..14

### Проекты и инвестиции

#### Взаимное страхование как фактор роста

экспорта логистических услуг .....20

/Валерьян Волков/

Рейтинг «Логистический оператор России 2005» ...28

### Логистика региона

#### Система транспортно-логистического сервиса

##### в Новосибирской области

/Ирина Рабаданова, Людмила Русалева/ .....32

### Логистика в производстве

#### Организационные решения в области оптимизации

##### логистических процессов производственных

предприятий /Андрей Новицкий/ .....36

### Информационные технологии

#### Философия отношений с клиентами

/Оксана Абрамова, Дмитрий Медведев/ .....40

In WMS veritas .....44

### Бизнес-класс

#### Бенчмаркинг процессов,

##### или Как обогнать конкурентов

.....46

Расчет оптимального запаса товара на складе ....50

### Персонал, обучение, вакансии

#### Управление персоналом – впереди большие

перемены /Лариса Карташова/ .....54

### Логистическая компания

#### НЛК: новая стратегия для регионов

/Полина Винокурова/ .....58

### С места событий

Форум ТЮФ в Москве /Александр Красилов/ .....60

### Тайм-аут

Самые смешные очепятки .....62

Глоссарий .....64

Из мира логистики .....27, 35